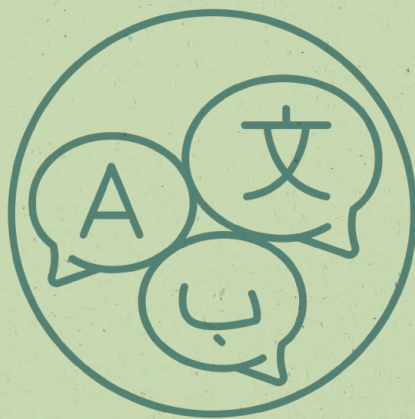


GUIDA ALLA CORRETTA SEPARAZIONE DEI RIFIUTI



IN ITALIANO



Sostenibile Quotidiano

Perché la Raccolta differenziata multilingue / in Inglese / in Francese / in Spagnolo / in Cinese / in Arabo

CEM È ORA PER TUTTI!

Per arrivare a tutti i cittadini dei Comuni del bacino CEM, abbiamo spiegato la raccolta dei rifiuti in sei lingue: Italiano, Inglese, Francese, Spagnolo, Cinese e Arabo

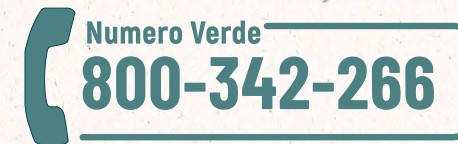
Le principali indicazioni sulla raccolta differenziata sono disponibili ora anche per i cittadini appartenenti alle comunità straniere.

Le informazioni tradotte riguardano le principali raccolte porta a porta gestite da CEM, ma anche le regole dei Centri di raccolta (ex Piattaforme ecologiche) e il servizio di spazzamento delle strade.

L'obiettivo che ci siamo posti è di arrivare a tutti, ognuno nella lingua che conosce meglio, con l'obiettivo di migliorare sempre di più la raccolta differenziata e la diffusione delle buone pratiche ambientali nei nostri Comuni.

CANALI DI CONTATTO

Il nuovo Numero Verde gratuito da utilizzare è



DA LUNEDÌ A VENERDÌ: 9.00 - 12.30 e 14.30 - 17.00
SABATO: 9.00 - 12.00

Il nuovo Sito Web da consultare è

www.cemambiente.it

Per trovare tante informazioni utili e sciogliere i dubbi sulla raccolta dei rifiuti grazie alla sezione **DOVE LO BUTTO?**

Scaricate gratuitamente e consultate

APP CEMAMBIENTE con tutte le informazioni e la funzione **CERCA** per sapere come dividere ogni tipo di rifiuto



Per info di carattere generale scrivere a

info@cemambiente.it



ECUOSACCO

Ecuosacco

Nell'Ecuosacco va gettata quella parte di rifiuto che non può essere destinato alla raccolta differenziata. Ecuosacco è il sacco semi-trasparente e tracciabile (attraverso un codice che permette di risalire al proprietario) che deve essere utilizzato obbligatoriamente per la raccolta del secco. L'obiettivo è ridurre sempre di più la quantità di secco prodotto.

SI ✓

Inserire:

- SPAZZOLINI
- RASOI USA E GETTA
- PANNOLINI
- ASSORBENTI
- SACCHI PER ASPIRAPOLVERE
- LETTIERE PER ANIMALI
- CAPSULE DEL CAFFÈ IN PLASTICA
- RADIOGRAFIE
- POSATE IN PLASTICA
- CD/DVD
- COLLANT
- CARTA PER ALIMENTI
- CARTA FORNO
- SCONTRINI

NO ✗

Non inserire:

- IMBALLAGGI IN VETRO
- LATTINE E PLASTICA
- TETRA PAK
- CARTA E CARTONE
- UMIDO

Per questi rifiuti utilizzare le specifiche raccolte differenziate.

COME? ?

Usare solo i sacchetti

Ecuosacco da esporre a terra.

non usare altri tipi di sacchi



UMIDO

Umido

Il recupero del rifiuto organico segue il ciclo della natura: può essere usato per il compostaggio domestico o raccolto nell'umido. In questo secondo caso viene poi portato negli impianti che lo trasformeranno in compost o lo utilizzeranno per produrre biogas o altri tipi di energia alternativa.

SI ✓

Inserire:

- MATERIALE ORGANICO
- SCARTI E AVANZI DI CIBO
- ALIMENTI AVARIATI
- FONDI DI CAFFÈ E CAPSULE IN CARTA
- FILTRI DI TÈ
- GUSCI D'UOVO, DI FRUTTA SECCA E DI MOLLUSCHI
- FIORI E PIANTE RECISE DI PICCOLE DIMENSIONI
- TAPPI IN SUGHERO
- TOVAGLIOLI E CARTA ASSORBENTE BIANCHI
- STOVIGLIE E PRODOTTI BIODEGRADABILI E COMPOSTABILI
- CENERE DEI CAMINETTI

NO ✗

Non inserire:

- Rifiuti non bio-degradabili come
- SACCHETTI IN PLASTICA
 - PANNOLINI
 - ALLUMINIO
 - POTATURE E SFALCI D'ERBA (che vanno portati nel proprio Centro di Raccolta o Piattaforma Ecologica oppure raccolti a domicilio)

COME? ?

RACCOLTA IN SECCHI CON COPERCHIO E MANICO O BIDONI CARRELLATI MARRONE (A NORMA UNI EN 840).

Utilizzare solo sacchetti in Mater-bi e non in plastica.



MULTIPAK

Multipak

Nel Multipak vanno raccolti insieme, gli imballaggi in **PLASTICA** (flaconi, vaschette, tubetti...), **METALLO** (lattine, scatolette e barattoli in latta...) e **CARTONI PER BEVANDE (tipo Tetra Pak)** (cartone del latte, succhi...).

Questi rifiuti vengono poi trattati e riutilizzati come materia seconda per produrre nuovi oggetti.

SI

CONFEZIONI, BUSTE, SACCHETTI, VASCHETTE E VASSOI IN PLASTICA O ALLUMINIO PER:

- ALIMENTI - SURGELATI - ABITI - GIARDINAGGIO

BOTTIGLIE IN PLASTICA, LATTINE, BARATTOLI, FLACONI PER:

- LIQUIDI - OLIO - BEVANDE - LATTE - SUCCHI - YOGURT
- CIBO PER ANIMALI
- SAPONI - DETERSIVI - DEODORANTI SPRAY

E POI...

TUBETTI DENTIFRICIO E CREME - BLISTER VUOTI DI MEDICINALI - BLISTER VUOTI DI BATTERIE - BLISTER VUOTI DI CANCELLERIA - PORTAUOVA IN PLASTICA - IMBALLAGGI IN POLISTIROLO PICCOLI - CONTENITORI PE, PET, PVC, PP, PS, ABS - PELLICOLE PLASTICA/ALLUMINIO - PIATTI E BICCHIERI IN PLASTICA - BOLLE D'ARIA E CHIPS DA IMBALLAGGIO - RETI PER FRUTTA E VERDURA - GRUCCE IN PLASTICA/METALLO - CAPSULE DEL CAFFÈ IN ALLUMINIO - VASI IN PLASTICA - TAPPI IN METALLO

NO

Non inserire:

- BOMBOLETTE PER GASARE L'ACQUA
- CONTENITORI PER VERNICI E SOLVENTI ETICHETTATI T/F
- POLISTIROLO E CELLOPHANE DI GRANDI DIMENSIONI O IN GRANDI QUANTITÀ
- TONER
- BATTERIE

Questi rifiuti vanno portati nel Centro di Raccolta del proprio Comune.

Ecco altri esempi di rifiuti che **NON VANNO** nel sacco Multipak:



VESTITI, SCARPE, CIABATTE, TESSUTI



SECCHI E BACINELLE



UTENSILI DA CUCINA E STRUMENTI IN ALLUMINIO E PLASTICA



SACCHI CON RIFIUTI MISTI



GIOCATTOLI E BIGIOTTERIA IN PLASTICA



CARTA E CARTONE



CIBO



MASCHERINE

I poliaccoppiati sono imballaggi formati da più materiali a strati (ad esempio il **Tetra Pak**®), e vanno conferiti nel sacco giallo **Multipak**.

Sono poliaccoppiati, ad esempio, i sacchetti dei biscotti, i tubi delle patatine, le confezioni di brodo e i sacchetti di caffè sottovuoto.



COME?

RACCOLTA IN SACCHI SEMI-TRASPARENTI PREFERIBILMENTE GIALLI DA ESPORRE A TERRA



VETRO

Vetro

Il vetro raccolto può essere riciclato all'infinito per creare nuovi contenitori e nuove forme. È molto importante fare attenzione a non mischiarlo a oggetti e materiali di natura diversa, come ceramica, vetroceramica, cristallo e pyrex.

SI ✓

Inserire:

- VETRO BIANCO
- VETRO COLORATO
- BOTTIGLIE IN VETRO
- VASETTI IN VETRO

Svuotare tutti questi rifiuti dal loro contenuto.

NO ✗

Non inserire:

- TAPPI
- TAZZE
- PIATTI
- VASI IN CERAMICA
- PORCELLANA
- TERRACOTTA
- LAMPADINE AL NEON
- LAMPADINE
- LASTRE IN VETRO

Questi rifiuti vanno portati nel Centro di Raccolta del proprio Comune.

Non inserire lattine e imballaggi in metallo!

COME?

RACCOLTA IN SECCHI CON COPERCHIO E MANICO O BIDONI CARRELLATI VERDI (A NORMA UNI EN 840)

Non inserire sacchetti o borse di plastica!



CARTA

Carta e cartone

Tutta la carta e il cartone recuperati diventano nuove tipologie di carta e cartoni riciclati.

Il riciclo della carta può essere ripetuto tra le 5 e le 7 volte. Per ottimizzare la raccolta è meglio appiattire le scatole per ridurre il volume.

RICORDATI di non inserire più i contenitori in TETRA PAK®

SI ✓

Inserire:

- GIORNALI
- RIVISTE
- FOGLI E QUADERNI
- SACCHETTI IN CARTA
- LIBRI
- CARTONCINI
- CARTONI DELLA PIZZA (SENZA AVANZI!)
- PICCOLI IMBALLAGGI DI CARTONE RIDOTTI DI VOLUME
- CARTA ASCIUGAMANI IN PURA CELLULOSA
- BIGLIETTI BUS/TRENO

NO ✗

Non inserire:

- TETRA PAK® (che va conferito nel sacco del Multipak)
- SCONTRINI
- CARTA PER ALIMENTI
- CARTA FORNO (che vanno conferiti nel sacco del secco)

COME?

RACCOLTA IN SECCHI CON COPERCHIO E MANICO O BIDONI CARRELLATI BIANCHI (A NORMA UNI EN 840) O IN SACCHI DI CARTA, CARTONI A PERDERE O PACCHI LEGATI (MAX 20KG).

Non utilizzare mai sacchetti in plastica.



VERDE

Verde

Il verde raccolto è un rifiuto molto prezioso, viene portato all'impianto di compostaggio e trasformato in compost, utile per fertilizzare giardini e orti.

SI

Inserire:

- SFALCI D'ERBA
- POTATURE
- FOGLIE
- PIANTE DELL'ORTO

NO

Non inserire rifiuti diversi come:

- PLASTICA
- METALLO
- SASSI
- TERRA
- RAMI DI GRANDE DIAMETRO

COME?

RACCOLTA IN PIATTAFORMA ECOLOGICA/CENTRO DI RACCOLTA

Non conformità del rifiuto

Se il rifiuto esposto non è corretto, viene applicato l'adesivo di **non conformità** e i rifiuti non vengono ritirati dall'operatore.

ATTENZIONE: in caso di non conformità il rifiuto dovrà essere ritirato ed esposto correttamente la settimana successiva.

cem ambiente

ATTENZIONE!! RIFIUTO NON CONFORME

CONTROLLA L'ERRORE:

- CONTENUTO NON CONFORME
- CONTENITORE/SACCO NON CONFORME
- GIORNO DI ESPOSIZIONE ERRATO

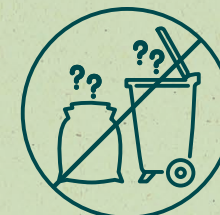
ED ESPONI CORRETTAMENTE I RIFIUTI AL PROSSIMO RITIRO

Per info:
 (800.342.266
 Calendario Com
 www.cemambiente.it

GLI ERRORI PIÙ FREQUENTI

CONTENUTO NON CONFORME

Il contenuto del sacchetto o bidone non è corretto



CONTENITORE O SACCO NON CONFORME

Il tipo di raccoglitore dei rifiuti che si usa non è corretto



GIORNO DI ESPOSIZIONE ERRATO

Il rifiuto è stato esposto in un giorno diverso da quello previsto dal calendario



CENTRO DI RACCOLTA/ EX PIATTAFORMA ECOLOGICA



COME SI ENTRA?

Il **Centro di Raccolta (Ex Piattaforma ecologica)** è un'area attrezzata e custodita dove i cittadini possono portare i **rifiuti che non vengono raccolti attraverso il servizio porta a porta.**

Portare i rifiuti nei Centri di raccolta (ex piattaforme ecologiche). Sì, ottimo modo per fare un po' di pulizia in casa. Ma poi ci si chiede, come si entra?

Le regole sono semplici:

- * **I cittadini residenti che pagano la TARI perchè proprietari di una casa**, possono entrare nel Centro raccolta e mostrare il **documento di identità** se il custode lo chiede
- * **I titolari di un'attività o i proprietari di un immobile che non risiedono nel comune**, per entrare nel Centro raccolta devono usare la **CEM Card** che viene consegnata dal Comune.

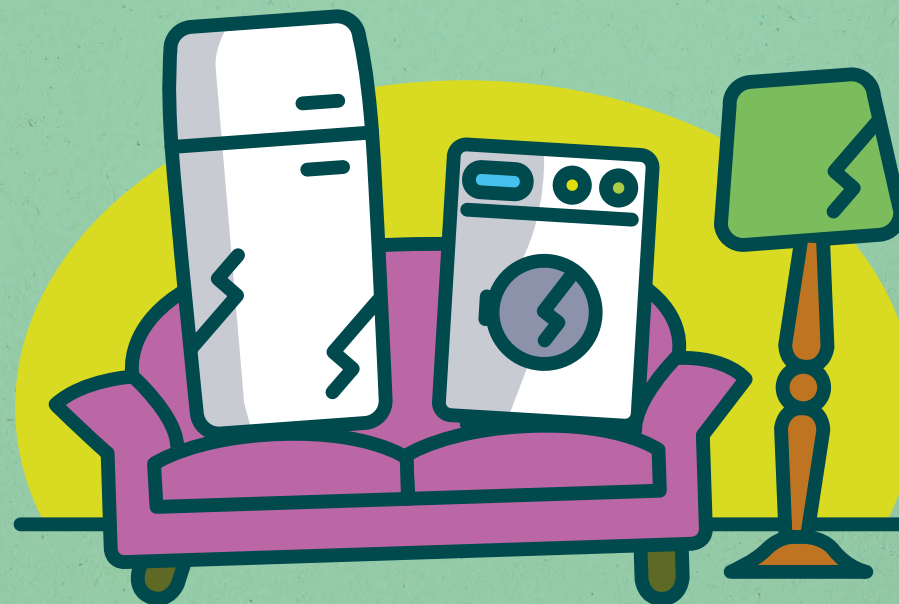
Quanto alle informazioni sul Centro di raccolta (orari e giorni di apertura), è possibile trovare tutto nel calendario della raccolta che CEM consegna all'inizio dell'anno o che si può scaricare online dal sito www.cemambiente.it.

Anche sull'App CEM Ambiente si trovano tutte le info utili.

COSA PORTARE?

INGOMBRANTI - SCARTI VEGETALI DI GIARDINAGGIO - LEGNO
- ROTTAME FERROSO - CARTA E CARTONE - POLISTIROLO
INGOMBRANTE - MACERIE E INERTI - VETRO IN LASTRE - RAE (ELETTRODOMESTICI, TV E MONITOR, LAMPADINE),
VERNICI, BOMBOLETTE SPRAY, TONER PER STAMPANTI, OLI E
GRASSI VEGETALI E ANIMALI, OLI LUBRIFICANTI, BATTERIE E PILE.

Ospiti ingombranti?



CEM Ambiente te li porta via!

NOVITÀ! IL SERVIZIO DI RITIRO A DOMICILIO DEI RIFIUTI INGOMBRANTI SI ESTENDE E CRESCE SUL TERRITORIO

Il servizio ritiro ingombranti gestito da CEM Ambiente è attivo sui **69 Comuni** soci che l'hanno sottoscritto (sono esclusi i Comuni di Aicurzio, Inzago e Comazzo che gestiscono in autonomia il servizio). Ogni utenza ha diritto a 2 servizi di ritiro all'anno **prenotandoli al Numero Verde CEM Ambiente**. Gli ingombranti vanno lasciati a bordo strada nei giorni e modi di esposizione concordati.

✓ **Sono ingombranti:** materassi, reti dei letti, mobili già smontati, grandi elettrodomestici, divani, poltrone, porte, tapparelle, rifiuti RAEE (televisori, monitor, computer, stampanti...)

✗ **Non sono ingombranti** (e quindi non saranno ritirati): macerie, cartongesso, pneumatici, rifiuti pericolosi (vernici, olio motore, batterie d'auto, toner, prodotti chimici, lastre di eternit...), rifiuti liquidi (olio vegetale), bombolette, scarti vegetali (ramaglie...), guaine bituminose, estintori, sacchi o altro con rifiuti indifferenziati, rifiuti che fanno già parte della raccolta porta a porta (carta, plastica, vetro...)

www.cemambiente.it/ingombranti



RITIRO
INGOMBRANTI

Numero Verde
800-342-266



Sostenibile Quotidiano

Perché fare la raccolta differenziata?

LA QUALITÀ OLTRE LA QUANTITÀ

La raccolta differenziata dei rifiuti è un dovere di ogni cittadino responsabile ma è anche un obbligo previsto per legge (Dl 152/2006 e successive modifiche).

I benefici che derivano dalla raccolta differenziata sono molteplici.



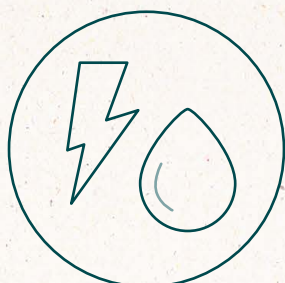
Fare della raccolta differenziata una buona abitudine quotidiana è un dovere di ogni cittadino.

Senza dimenticare che, ormai, non si tratta più solo di quantità di rifiuti recuperati ma anche e soprattutto di qualità.

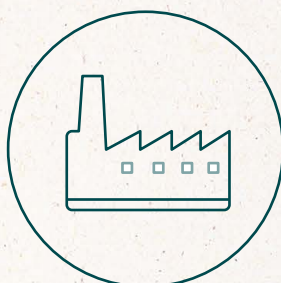
Ecco i principali benefici di una buona raccolta differenziata



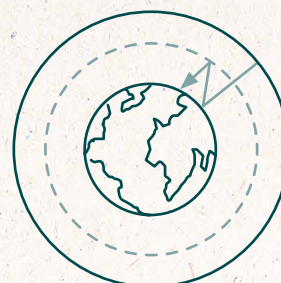
I rifiuti raccolti in modo differenziato e portati a riciclo tornano materie "prime" pronte per essere lavorate e riutilizzate



Il ciclo virtuoso dei rifiuti consente un impiego più efficiente delle risorse intese come energia e acqua



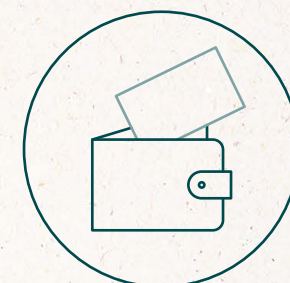
Raccogliere bene i rifiuti domestici consente di ridurre la quantità che viene portata a termovalorizzazione



Il rispetto delle regole sulla raccolta si traduce anche in una riduzione delle emissioni di gas a effetto serra



I comuni che raccolgono di più e meglio vengono premiati dai vari Consorzi anche con incentivi economici



Grazie ad una buona raccolta differenziata, è anche possibile contenere il costo complessivo del servizio rifiuti

Fai la cosa giusta

ALCUNE REGOLE DA RICORDARE



Segui tutte le indicazioni del Calendario per fare una **corretta raccolta differenziata**.



Dividi bene i rifiuti prima di portarli al **Centro Raccolta**.



Rispetta le **regole del Centro Raccolta**: non rovistare o prelevare materiale.



Rispetta i divieti di sosta per il **lavaggio delle strade**.



Usa i **cestini stradali** solo per piccoli rifiuti.



Non abbandonare nulla per **strada**. Le discariche abusive sono un costo per la comunità.



Non gettare per terra mozziconi, cicche, cartacce, lattine o altri piccoli rifiuti.



Pulisci sempre con l'apposita attrezzatura quando il **cane sporca**.

PULIZIA NEI COMUNI



Spazzamento stradale

Raccolta di rifiuti ma non solo.

CEM Ambiente, infatti, si occupa anche della **pulizia** nei suoi Comuni con il **servizio di spazzamento delle strade**.

Grazie a questa attività, le terre raccolte durante la pulizia delle vie cittadine vengono portate all'impianto di trattamento di Liscate (MI) dove una gran parte dei materiali raccolti, circa il **98%** (dato 2022), **torna ad essere utilizzabile**, per lo più come ghiaia che viene impiegata in edilizia.

Lo spazzamento delle strade è un servizio che viene svolto da CEM Ambiente attraverso l'utilizzo di **mezzi sempre più ecologici e sostenibili**: i **soffiatori** elettrici a **ridotto impatto acustico e ambientale** e le nuove **spazzatrici aspiranti Euro6**.

